



# **§ 374 Poikkeamishakemus kiinteistölle Lääkärintie 10, Kauppi, sairaalan laajentaminen**

Yhdyskuntalautakunta 14.12.2021

Kehittämisojohtaja Arto Ranta

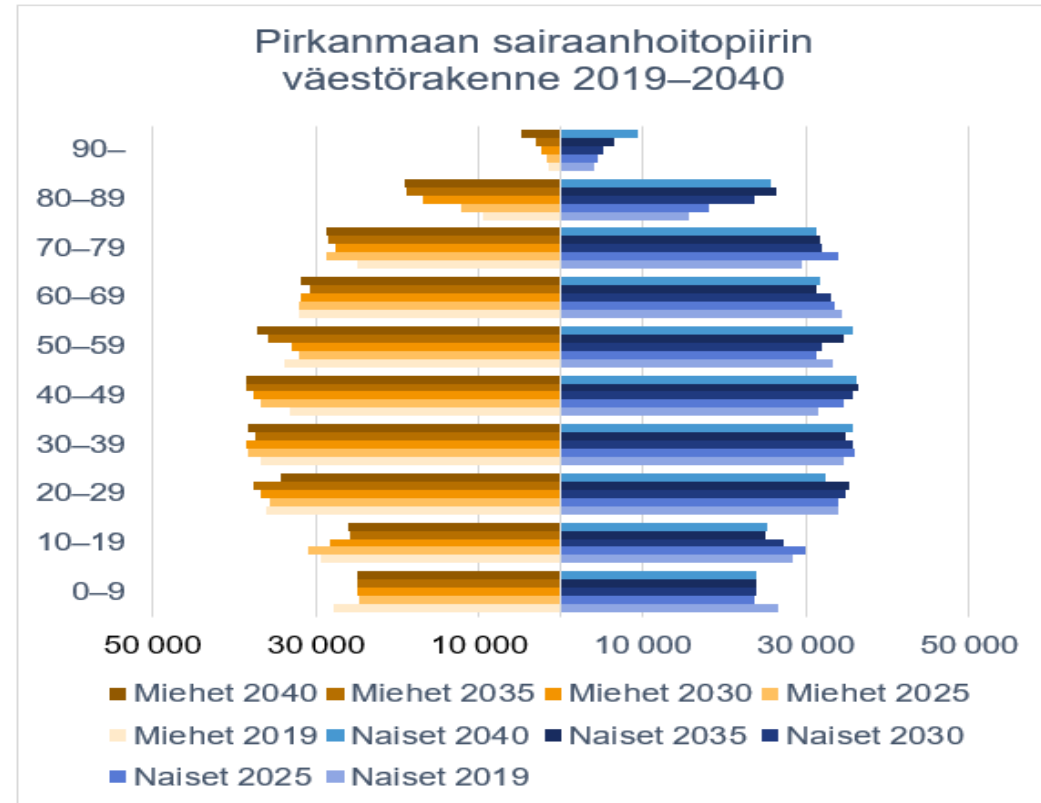
# Pirkanmaa tulee olemaan Suomen suurin ja kasvava Hyvinvointialue

Vuosi	Väestö PSHP:in alueella	Muutos vuoteen 2019 nähden
2019	537044	-
2021	542928	+1.1 %
2025	552337	+2.8 %
2030	561625	+4.6 %
2035	567917	+5.7 %
2040	571109	+6.3 %

Taulukko 1. Väestönkasvu Pirkanmaalla. Lähde: tilastokeskus väestöennuste 2021, (haku 10/2021)

# Erikoissairaanhoidon tarve kasvaa n. 20 % vuoteen 2030

- Yli 70-vuotiaiden osuus kasvaa 40 % vuodesta 2019 vuoteen 2040
  - Naiset + 35 %
  - Miehet + 47 %
- Yli 60-vuotiaiden osuus kasvaa vuodesta 2019 vuoteen 2040 +21 %
- Alle 20-vuotiaiden osuus laskee 11 % vuodesta 2019 vuoteen 2040
  - Naiset – 11 %
  - Miehet – 11 %
- 40-60 –vuotiaiden osuus kasvaa 12 % vuodesta 2019 vuoteen 2040
  - Naiset +11 %
  - Miehet + 13 %



Kuva 1. Pirkanmaan väestörakenne. Lähde: tilastokeskus väestöennuste 2021, (haku 10/2021)

# Tavoite on saada turvalliset työolosuhteet

Yle: 11.6.2014

## Tays käy viivytystaistelua sisäilmaongelmia vastaan

Henkilöstön oireilu on pakottanut jopa sulkemaan tiloja. Ongelmia korjailaan kun niitä ilmenee, mutta lopullisen ratkaisun tuovat vasta uudisrakennukset.

Terveys 11.6.2014 Päivitetty 5.10.2015 06:25



Kuva: Petri Aaltonen / Yle

TAYS A-Insinöörit Oy:n suorittamat rakenne- ja sisäilmatekniset tutkimukset (2018 alusta alkaen)

A-siipi:

- 7 tutkimusta

B-siipi:

- 11 tutkimusta

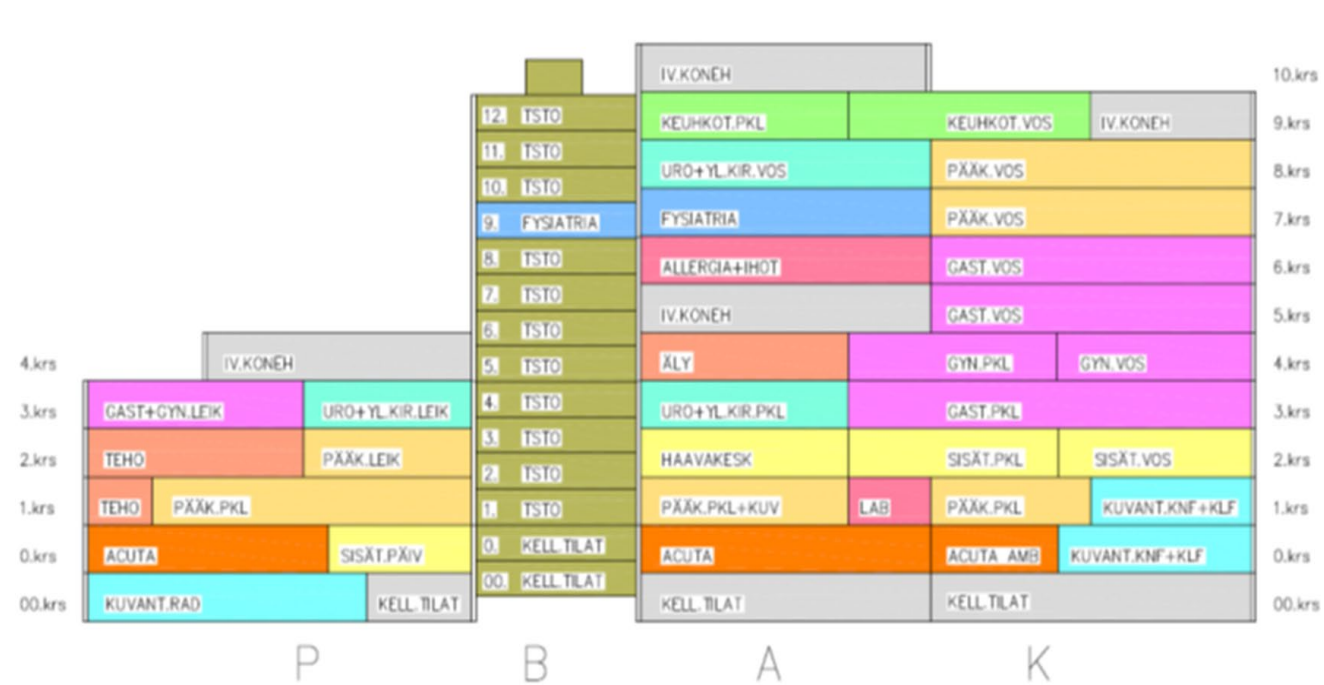
K-siipi:

- 5 tutkimusta

# Nykyaikainen sairaalatekniikka edellyttää korkeampaa huonekorkeutta



B-tornin kerroskorkeus ei riitä nykyaikaiseen sairaalatoimintaan



# Hankkeen perustelut

- Investointihanke vaativille erikoissairaanhoidon toiminnoille **välttämätön ja kiireellinen toteuttaa**, koska **nykyiset tilat ovat elinkaarensa päässä** ja talotekniikan huono kunto aiheuttaa laajan toiminnan keskeytymisen riskin.
- Pirkanmaan hyvinvointialueen vaativan erikoissairaanhoidon tarve kasvaa väestön ikääntymisen ja väestön kasvun seurauksena ja **nykyiset tilat eivät mahdollista erikoissairaanhoidon palvelujen toteuttamista tulevaisuudessa**.
- Toiminnan ja henkilöstön käytön kannalta on välttämätöntä rakentaa uudisrakennukset lähelle vuonna 2019 valmistuneita tiloja ja toimintoja ja **hajallaan olevien toimintojen keskittämisellä voidaan saavuttaa merkittävää tuottavuuden kasvua, jolla vähennetään kustannusten kasvua**.
- Pshp:n valtuuston päätti 23.11.2021 käynnistää investointihankeen



# Haetaan poikkeamislupaa asemakaavasta, joka mahdollistaa korkeamman rakentamisen B-rakennuksen eteen



## Erityiset perusteet:

Lähtökohtana löytää sairaalatoiminnan kannalta optimaalisin ratkaisu toiminnan tehokkuuden ja tuottavuuden kannalta.

Eri Masterplan-vaihtoehtoja tutkittiin yli kolmekymmentä ja ainoa alue, jonne voidaan rakentaa tilat teho-osastolle, Acutalle ja leikkausosastoille ja saada näiden yläpuolelle vuodeosastot sijaitsee B-rakennuksen ja Teiskontien välisellä alueella.

# SIJAINTI

Tulee toimia rakentamisen aikana



FM1

K

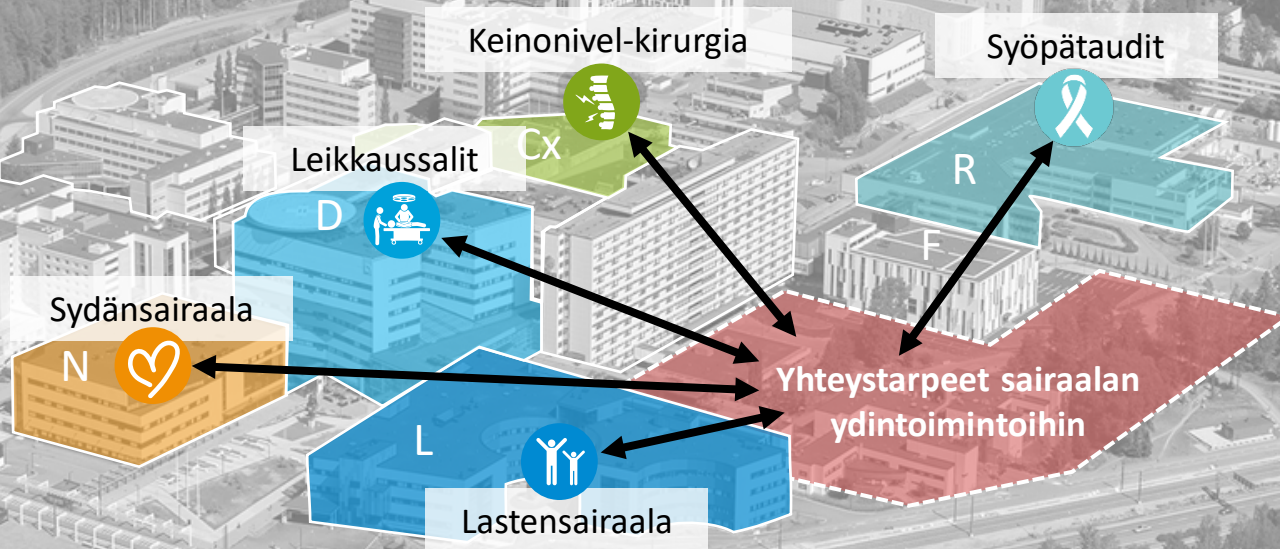
A

B

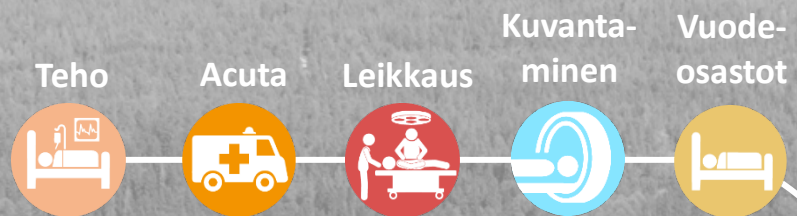
Ainoa mahdollinen paikka rakentamiselle



# SIJAINTI



# SIJAINTI



SYNERGIASAIRAALA



# SIJAINTI



SYNERGIASAIRAALA



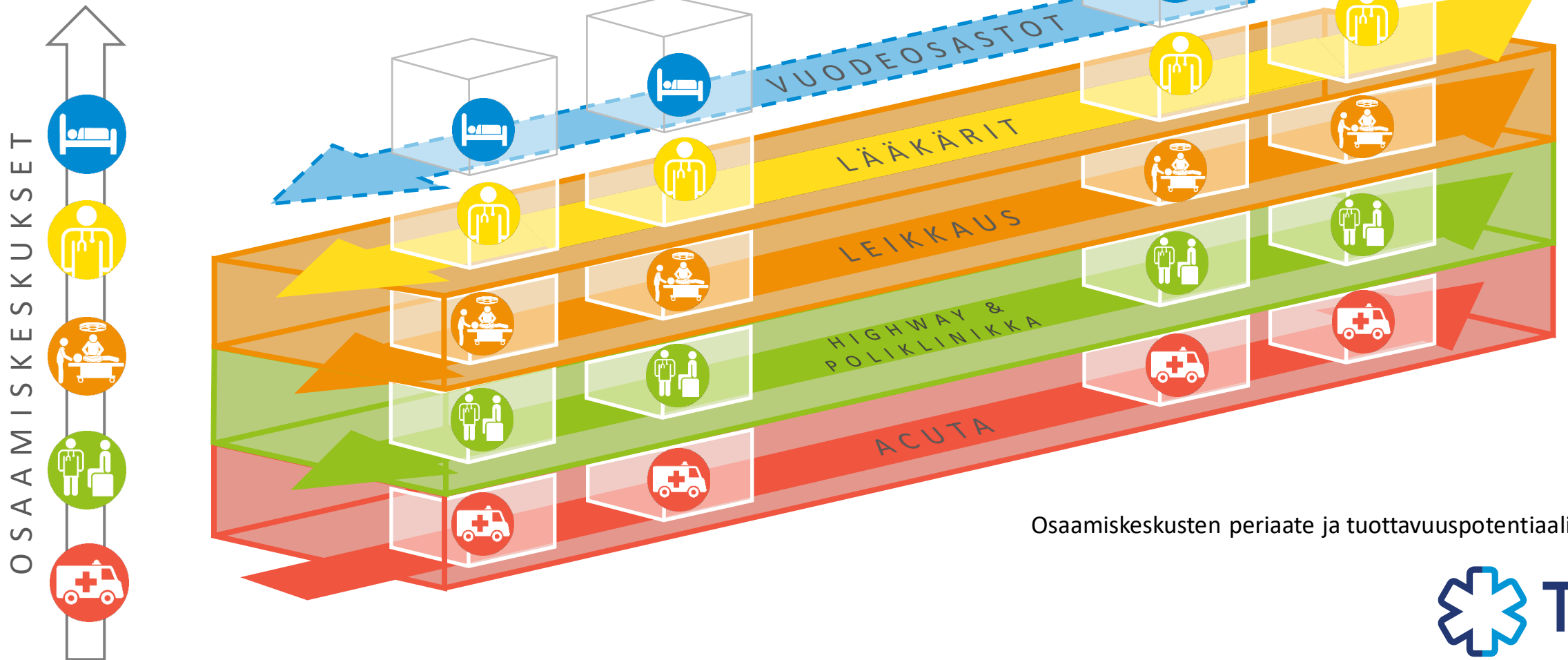
# Nykytila: Hoitajien työaika kuluu merkittävästi sänkysirtoihin



**Päivystys Acuta-Vuodeosastot**  
**Vuodeosastot-Leikkaussalit-**  
**Vuodeosastot**  
**Vuodeosastot –Teho-osasto-**  
**Vuodeosastot**  
**Vuodeosastot-Kuvantaminen-**  
**Vuodeosastot**  
**Jokainen siirto vie n. 30 min**  
**työaika**  
**n. 3500 siirtoa/kk = 1700 h /kk**

Esimerkki tehopotilaan tarvitsemasta laitteistosta kuljetustilanteessa

# SYNERGIA- SAIRAALA



# SYNERGIA- SAIRAALA

TEKNISET TILAT



RAVINTOLAT



TUKIPALVELUT



5.-11.krs

4.krs

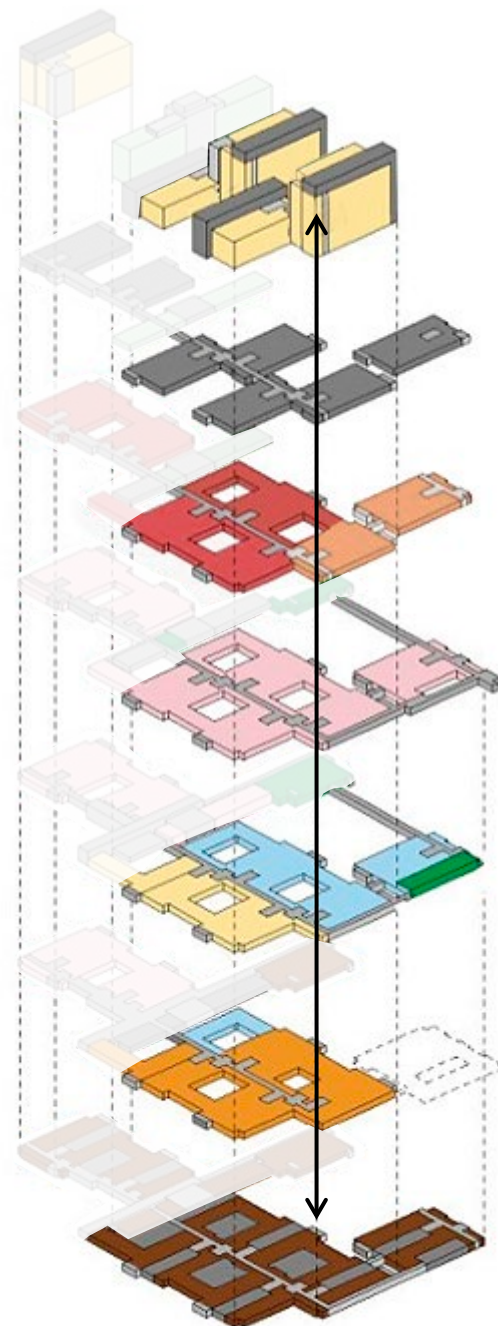
3.krs

2.krs

1.krs

0.krs

00.krs



**VUODEOSASTOT**

540 000 asukkaan hoitotarve/ 18 vuodeosastoa  
n. 358-432 vuodeosasto- ja valvontapaikkaa



**LEIKKAUSSALIT**

18-20 leikkaussalia



**TEHOKESKUS**

36-37 tehohoitoaikkaa



**POLIKLINIKAT**

n. 200 vastaanottohuonetta



**KUVANTAMINEN**

TT 4 kpl, MRI 4 kpl, natiivi 2 kpl,  
läpivalaisu 1 kpl + Acutassa natiivi 3 kpl, CT 2 kpl



**PÄIVYSTYSOSASTOT**

53 päivystysosastopaikkaa



**ACUTA**

Hoitolinjat:  
nopea 10, vaativa 48, kriittinen 7 paikkaa

# VUODEOSASTOJEN LAAJUUS

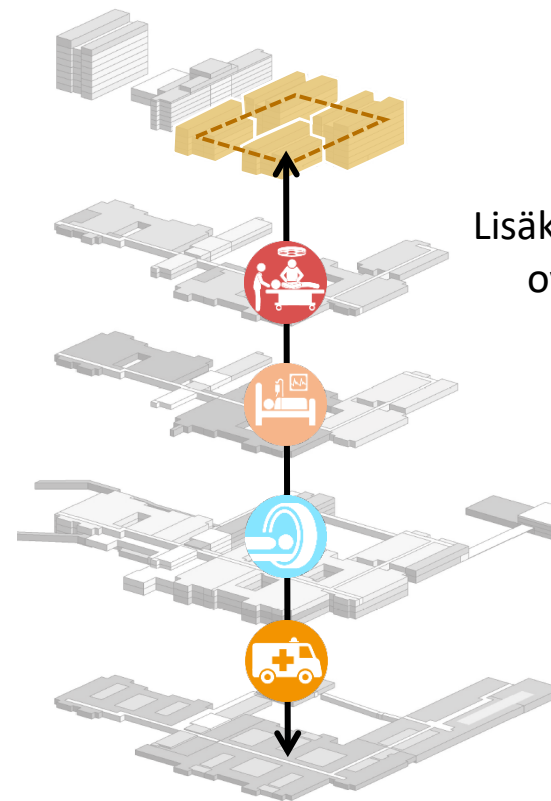


**540 000** asukkaan  
hoitotarve Pirkanmaalla



**18 vuodeosastoa** tarvitaan  
akuutin 24/7 toimivan  
sairaalan yhteyteen

Vuodeosastojen lukumäärä määrittää  
rakennusmassan korkeuden ja leveyden.



Lisäksi on **elintärkeää**, että yhteydet  
ovat lyhyitä ensiapuun, teholle,  
kuvantamiseen  
ja leikkaussaleihin.

Kaavanmukainen ratkaisu aiheuttaisi nykyistäkin pidemmät välimatkat eri toimintojen välillä



Sairaaloiminnoista pitkät vaakaetäisyydet vuodeosastoihin –  
Merkittävä työaika menetetään sänkysirtoihin



# Miksi poikkeamislupa eikä asemakaavan muutosta

- Vahvistettu asemakaava on tuore vuodelta 2015
- Nyt haetaan vahvistetun asemakaavan mukaisen rakennusoikeuden uudelleen sijoittumista tontille
- Rakennushanke on sairaalatoiminnan kannalta kiireellinen ja välttämätön ja vanhoihin rakennuksiin liittyvä tekniikka aiheuttaa merkittävän riskin toiminnan keskeytymiselle ( esimerkkinä koko tehon siirto toimistorakennukseen vuonna 2016)
- Toiminnan keskeytys johtaa potilaiden hoidon siirtoon muihin Suomen yliopistosairaaloihin
- Poikkeamislupa mahdollistaa suunnittelun jatkamisen viiveettä
- Poikkeamisluvalla haetaan sama kuin asemakaavan muutoksella

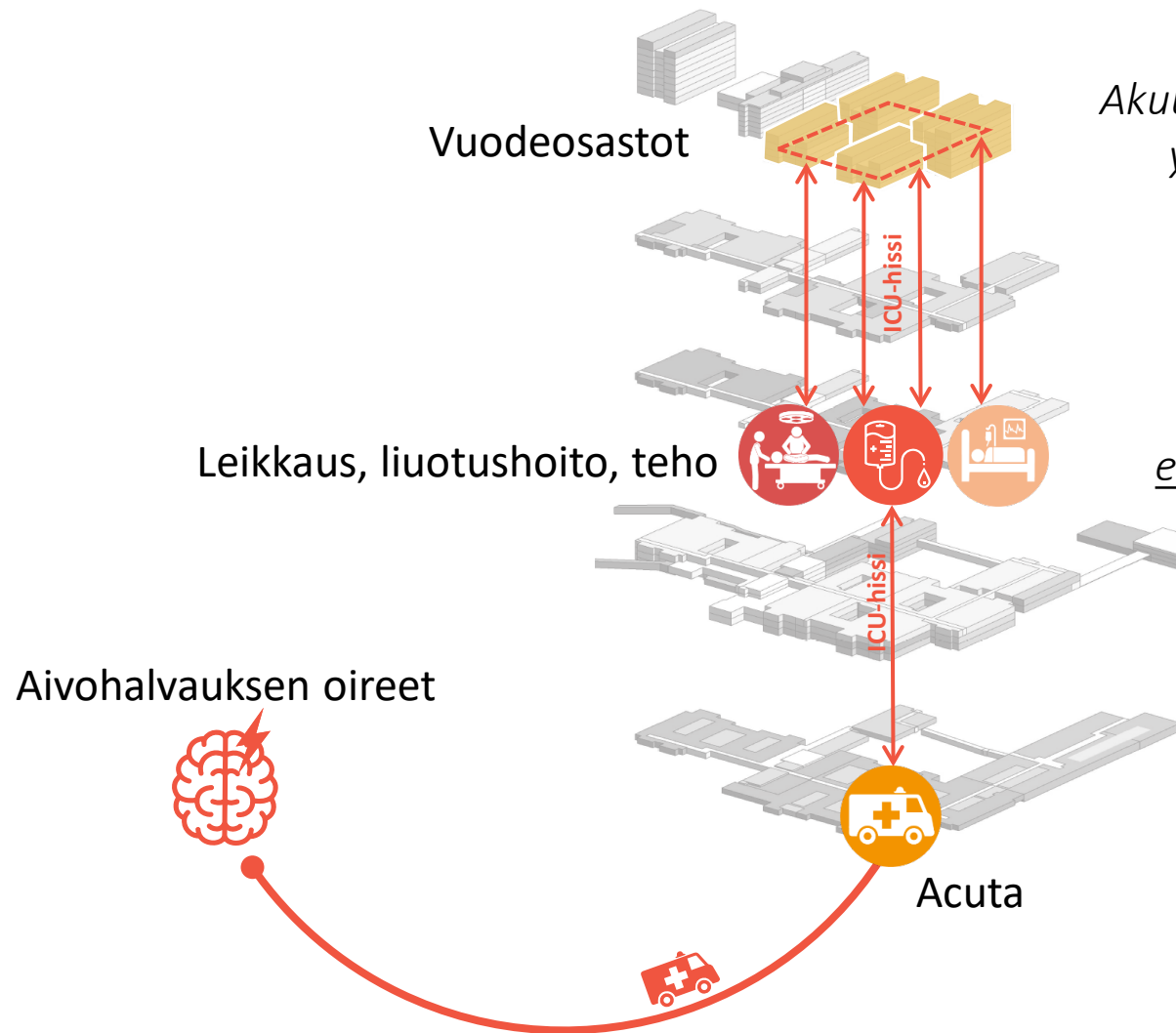
# Vaikutukseltaan merkittävä rakentaminen

- Sairaalan toiminnan kannalta **KYLLÄ**
  1. Henkilöstölle ja potilaille terveelliset ja turvalliset tilat
  2. Mahdollistaa erikoissairaanhoidon palvelujen toteuttamisen pitkälle tulevaisuuteen
  3. Mahdollistaa henkilön optimaalisen käytön ja vähentää merkittävästi potilaiden sängyillä tehtävien siirtojen välimatkaa ja parantaa merkittävästi potilasturvallisuutta

# Vaikutukseltaan merkittävä rakentaminen

- Rakennus- ja maankäyttölain mukaan **EI**
  1. Rakennusoikeutta ei ylitetä
  2. Naapureilta saatu suostumukset
  3. Kaupunkikuvallisesti merkittävä suojeltu B-rakennus säilyy ja keskeinen näkymä Teiskontielle säilyy





Akuutin 24/7 toimivan nk. kuuman sairaalan yhteyteen tarvitaan 18 vuodeosastoa.

On elintärkeää, että yhteydet ovat lyhyitä ensiapuun, kuvantamiseen, teholle ja leikkaussaleihin.

Sairaalasunnittelun on perustuttava toiminnan ja potilaiden kannalta parhaaseen ratkaisuun.

# NÄKYMÄT



Kiitos!



Tampereen yliopistollinen sairaala • Pirkanmaan sairaanhoitopiiri